

PROGRAMIN KURULUMU

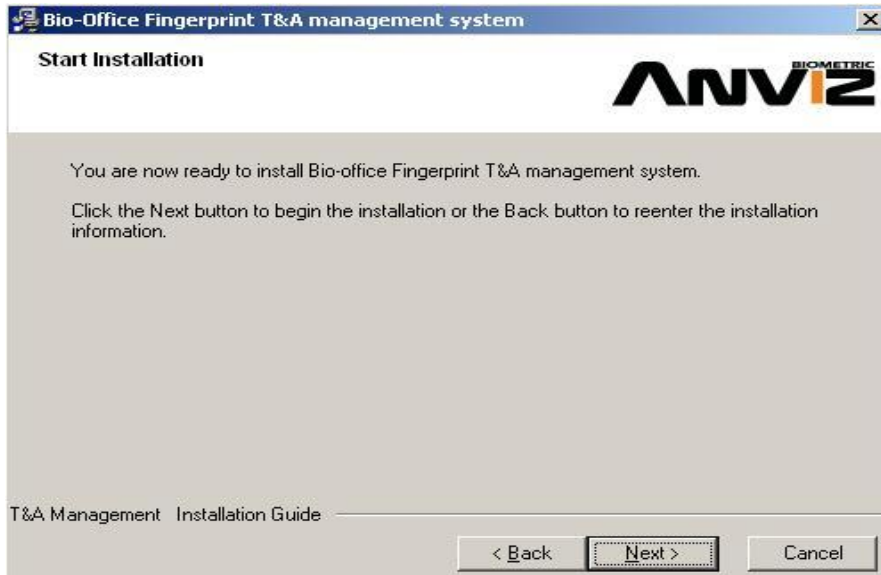
1.Aşama : Kutu içeriğinden çıkan CD'yi bilgisayarınıza yerleştiriniz ve aşağıdaki şekilde işlemlere devam ediniz.



2.Aşama : Önümüze gelen Ekranı Next> e basarak bir sonraki aşamaya geçiniz.



3.Aşama : Program C Klasörünün içine Bir Att Klasörü açacaktır bu aşamada da Next> diyerek diğer aşamaya geçebilir yada farklı bir klasör belirtebilirsiniz.



4.Aşama : Bu aşamayı da Next> diyerek geçiniz.



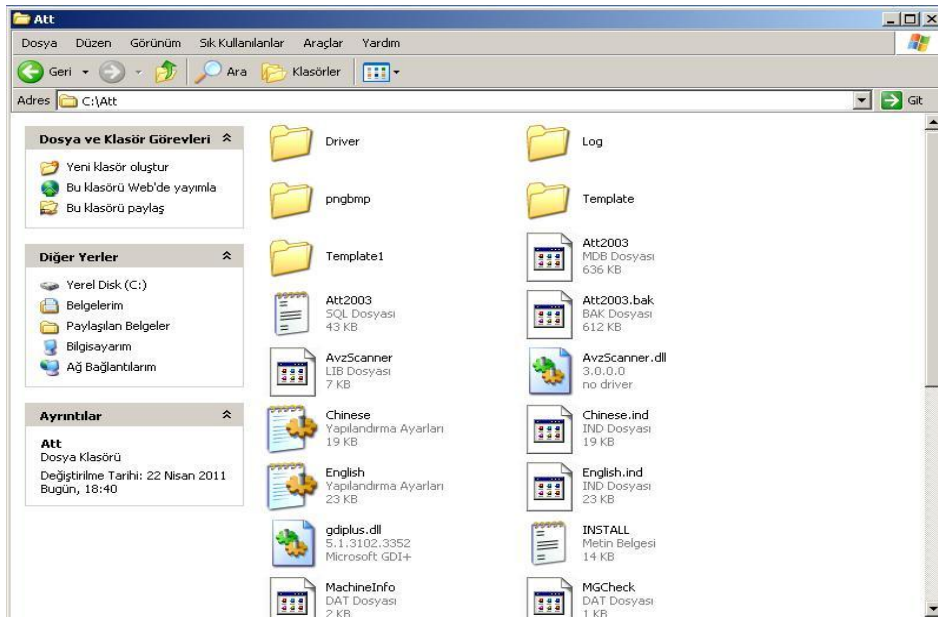
5.Aşama : Son aşamada da Finish diyerek Kurulumumuzu sonlandırıyoruz ve Programın masa üstüne kısa yolu gelecektir.

PROGRAMIN TÜRKÇELEŞTİRİLMESİ

1.Aşama : İnternet sitesinden indirmiş olduğunuz rar klasörünü sağ tıklayıp Dosyaları Çıkart diyerek masa üstüne kaydedin.



2.Aşama : Bilgisayarımın içine girip C sürücünün içinde bulunan ATT klasörünü açınız. (eğer başka bir klasöre yüklediyseniz lütfen orayı açınız)



3.Aşama : Masa üstüne rar Klasöründen çıkartmış olduğunuz Dosyaları C:\Att klasörünün içine kopyalayınız ve Tümüne evet dedikten sonra Programı yeniden çalıştırınız.